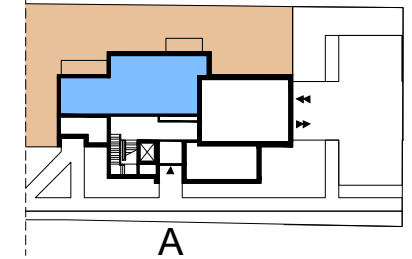
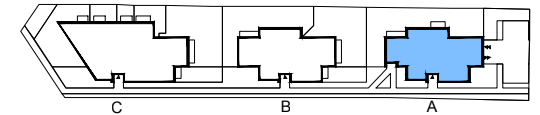


INWESTYCJA:

VILLA MERKURY II

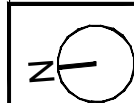
ZESPÓŁ BUDYNKÓW MIESZKALNYCH
WIELORODZINNYCH ZE WSPÓLNYM
GARAŻEM PODZIEMNYMdziałka nr ew. 21/6, z obrębem 6-13-14,
jednostka ewidencyjna: 146502_8
ul. Narwik, Dzielnica Bemowo m.st. Warszawy

SYTUACJA:



LEGENDA:

ŚCIANKI DZIAŁOWE (PRZYKŁADOWA ARANŻACJA)
 ŚCIANY TRWAŁE, NIENADAJĄCE SIĘ DO DEMONTAŻU



NR MIESZKANIA:

A-01

KONDYGNACJA

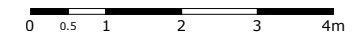
1 (PARTER)

BUDYNEK:

A

ILOŚĆ POKOI

4

POWIERZCHNIA
MIESZKANIA:84,52 m²w tym powierzchnia
ścianek demontowanych: 3,21 m²POWIERZCHNIA
OGRODKA:247,89 m²

INWESTOR:

MERKURY II - CITY VILLA

SP. Z O.O. SP. K.

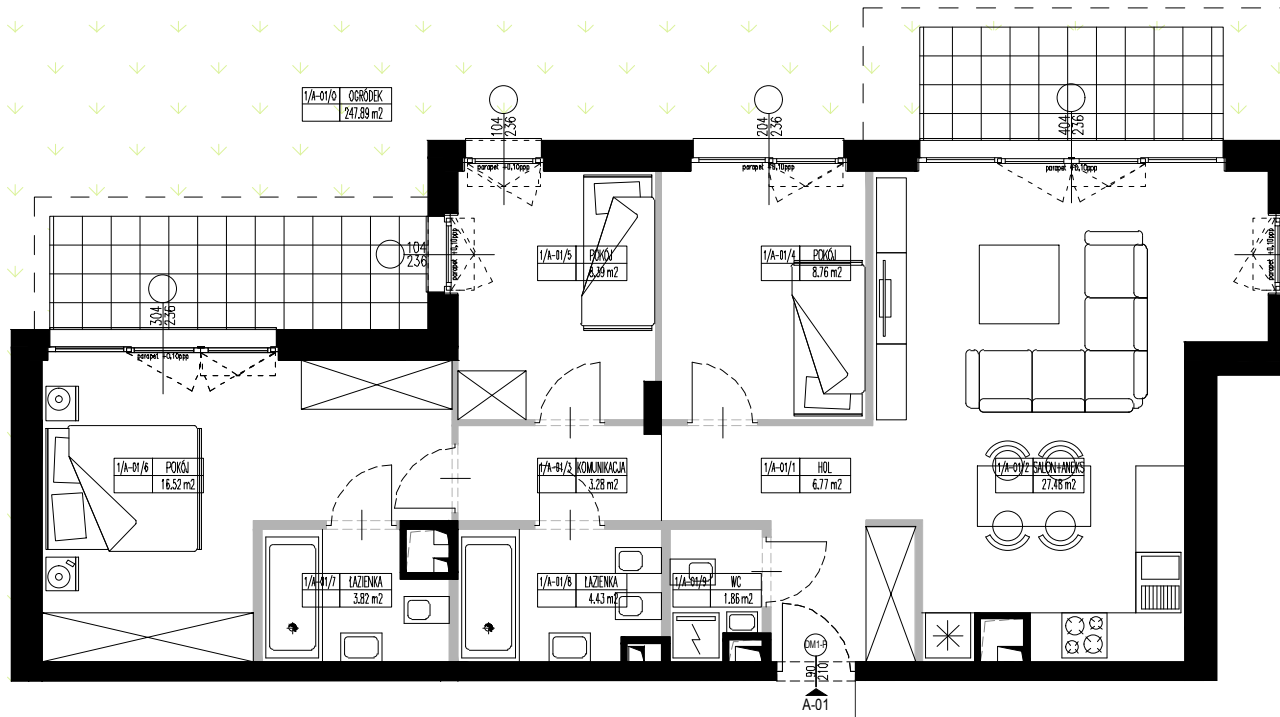
00-367 Warszawa, ul. Kopernika 5 lok.10

PROJEKT:

DCK - PRACOWNIA PROJEKTOWA

ul. Lutniowa 24 lok. 2, 02-388 Warszawa

arch. Damian Cyryl KOTWICKI, Nr Upr. 2/2005/OL



UWAGA: Aranżacja lokalu mieszkalnego przedstawiona na rzucie jest przykładowa. Niniejsza karta katalogowa opracowana została na podstawie projektu wykonawczego. W toku dalszego projektowania lub zmian lokatorskich mogą nastąpić zmiany w stosunku do informacji zawartych na karcie katalogowej, w szczególności w układzie pomieszczeń, usytuowaniu elementów nadających się do demontażu, takich jak np. ścianki działowe. Powierzchnia użytkowa lokalu określona jest na podstawie rozporządzenia Ministra Transportu, Budownictwa i Gospodarki Morskiej z dnia 25.04.2012 r. w sprawie szczegółowego zakresu i formy projektu budowlanego oraz uwzględnieniu treści Polskiej Normy PN-ISO 9836:1997. Do powierzchni użytkowej lokalu wlicza się powierzchnię zajęta przez elementy nadające się do demontażu takie jak np. ścianki działowe. Powierzchnie są obliczane w świetle pionowych przegród nie nadających się do demontażu w stanie wykończonym, przy uwzględnieniu tynków, na poziomie podłogi (bez uwzględniania listew przypodłogowych, progów itp.).